

LE CERVEAU



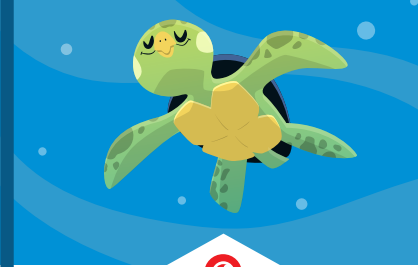
Le cerveau est la structure biologique la plus complexe connue. Il est le chef d'orchestre des mouvements volontaires, le centre de traitement des sens et le siège de la pensée et de la mémoire.

LES VOLCANS



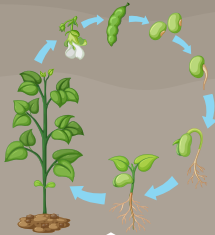
Il y a des milliers de volcans sur Terre. Certains sont « éteints », d'autres sont actifs en permanence, ou par intermittence, comme la Montagne Pelée, ils sont alors considérés comme endormis.

LES TORTUES DE MER



Autrefois, la Martinique et la Guadeloupe abritaient des dizaines de milliers de tortues marines. Leur exploitation a abouti à une situation si catastrophique qu'elles sont aujourd'hui strictement protégées.

LA GERMINATION



Certaines graines ne peuvent germer (ou ont une germination fortement facilitée) qu'après avoir subi : un froid intense, un passage dans le tube digestif d'un animal ou un passage dans les flammes.

LES MOUSTIQUES



Seule la femelle moustique pique. Elle aspire le sang, trouvant ainsi l'apport de protéines dont elle a besoin pour former ses œufs. Le moustique peut être porteur de maladie qu'il transmet en piquant.

LE SYSTÈME SOLAIRE



Le système solaire est le nom donné à notre système planétaire, composé du Soleil et des objets célestes (les planètes, les comètes, les astéroïdes...) qui tournent autour de lui.

QUESRI?

f /cesecem



l'Enseignement Supérieur, la Recherche et l'Innovation de Martinique
EN 1 CLIC

CÉSECÉM



LE CONSEIL ÉCONOMIQUE, SOCIAL, ENVIRONNEMENTAL, DE LA CULTURE ET DE L'ÉDUCATION DE MARTINIQUE